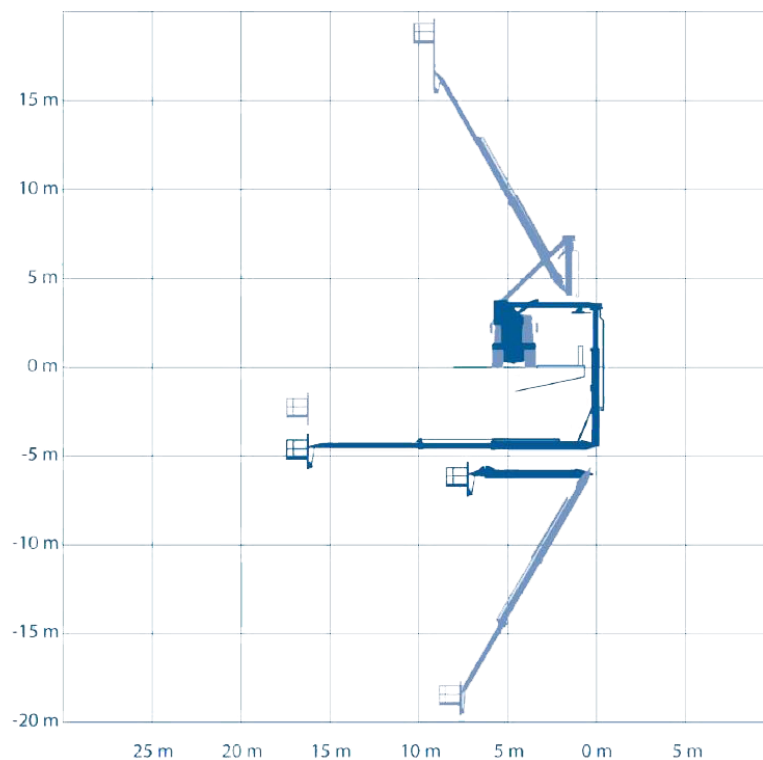


# Brückenkorbgerät MBL 1.750T

## Selbstfahrende Arbeitsmaschine

Max. Reichweite unter dem Bauwerk	17,50 m	Gesamtlänge	11,60 m
Max. Absenktiefe	20,00 m	Transportbreite	2,55 m
Max. erreichbare Arbeitshöhe	22,50 m	Transporthöhe	4,00 m
Max. vertikaler Übergriff (Gehsteig)	4,75 m	Rückfahrkamera, keine Stützen und Stabilisatoren vorhanden, Beleuchtung am Armsystem Der Betrieb des Steges ist bis zu einer Windstärke von 12,5 m/s zulässig. Führerscheinkategorie: C <b>Ausstattung Arbeitssteg</b> Stromanschluss 220 V, videoüberwachter Arbeitskorb	
Rotierungswinkel	2 x 180 °		
Seitliche Ausladung über der Fahrbahn >3,50 m	3,60 m		
Seitliche Ausladung über der Fahrbahn <3,50 m	3,10 m		
Maße Korb	1,35 x 1,25 m		
Tragvermögen Korb	280 kg		
Anzahl Personen	3		
Gesamtgewicht	32.000 kg		



WEICO Srl/GmbH - Zona produttiva Ziggler 4 - Gewerbezone Ziggler - I-39040 Velturmo/Feldthurns (BZ)  
Partita IVA/MwSt. Nr./VAT Number: IT02478870211 - +39 0472 857 800 - info@weico-bridge.it - www.weico-bridge.it