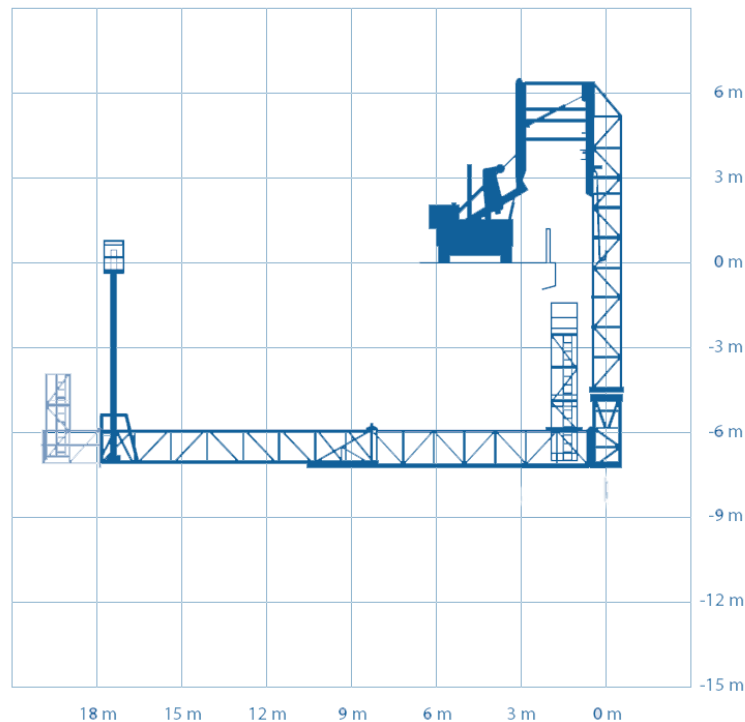


Brückenuntersichtgerät ABC 180 LS

Selbstfahrende Arbeitsmaschine

Max. Reichweite unter dem Bauwerk	18,00 m	Gesamtlänge	12,00 m
Stegbreite (Grundsteg/Telesteg)	1,40 m	Transportbreite	2,50 m
Max. Absenktiefe	7,75 m	Transporthöhe	4,00 m
Max. vertikaler Übergriff (Gehsteig)	1,80 - 3,60 m	Dieselaggregat, Rückfahrkamera Der Betrieb des Steges ist bis zu einer Windstärke von 12,5 - 14 m/s zulässig. Führerscheinkategorie: C Ausstattung Arbeitssteg Stromanschluss 220 V, 1 Arbeitsgerüst, videoüberwachter Arbeitssteg	
Max. horizontaler Übergriff (Lärmschutzwand)	2,00 m		
Max. Belastung Steg (inkl. Ausstattung und Personal)	800 kg		
Max. Belastung Stegende	400 kg		
Drehbereich des Arbeitssteiges	180°		
Max. zulässiges Längsgefälle	6 % (3°)		
Platzbedarf in Einsatzposition	2,50 m		
Gesamtgewicht	32.000 kg		



WEICO Srl/GmbH - Zona produttiva Ziggler 4 - Gewerbezone Ziggler - I-39040 Velturmo/Feldthurns (BZ)
Partita IVA/MwSt. Nr./VAT Number: IT02478870211 - +39 0472 857 800 - info@weico-bridge.it - www.weico-bridge.it